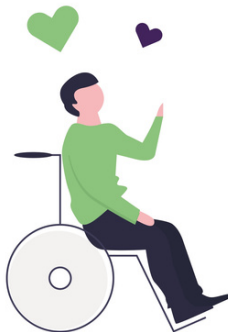


# NÁVOD PRACÍ PRÁŠEK



## budeme potřebovat:

1kg sody na prání

200g mýdla na prání - nastrouhat

10 kapek esenciálního oleje

1.

Do sáčku nebo nádoby na uskladnění prostředku odvážíme 1kg sody na prání (uhličitan sodný, těžká soda).

2.

Přidáme 150 - 200g mýdla na prání nastrouhaného na jemném struhadle (případně si koupíme mýdlo již nastrouhané).

3.

Obě složky důkladně promícháme.

4.

Do směsi nakapeme 10 kapek esenciálního oleje dle vlastního výběru a opět důkladně promícháme.

Užití

Na jednu prací dávku postačí 2-3 polévkové lžice směsi umístěné do dávkovače nebo do bubnu pračky.

BEZ  
OBALU

ECO

VEGAN



DobroDílo